



# PARK & BIKE

Forensen anno nu: auto aan de rand van de stad, fiets of e-bike voor het laatste stukje. Stal hem na het werk in een fietsenstalling, veilig in een fietskluis of in een overdekte, afsluitbare fietsenstalling voor bedrijven.

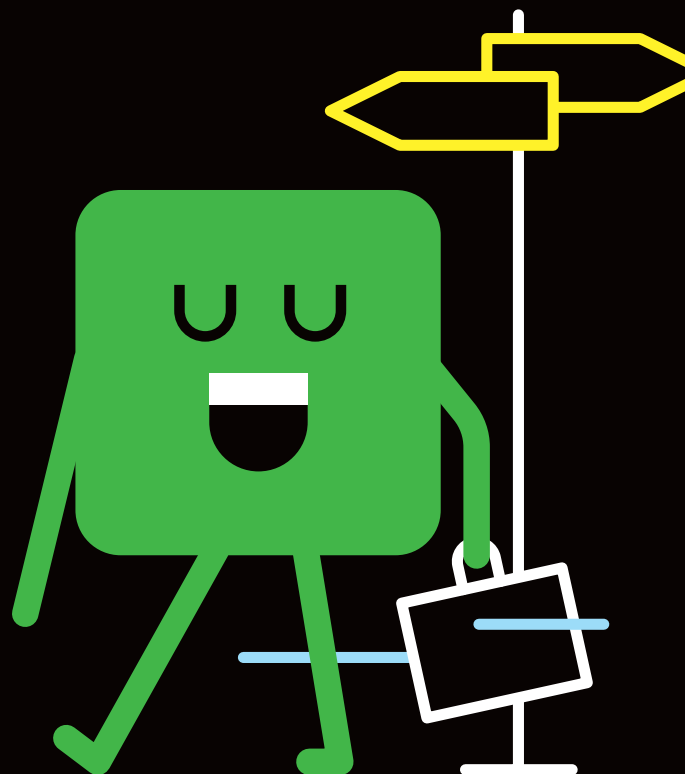
Meer weten?

Kijk op [groningenbereikbaar.nl/park&bike](http://groningenbereikbaar.nl/park&bike).

Groningen vernieuwt weg en spoor  
Houd rekening met hinder  
Check voor vertrek [groningenbereikbaar.nl](http://groningenbereikbaar.nl)  
Voor de actuele verkeerssituatie en reistips



# REISTIP#2 GEBRUIK EEN P+R



Parkeer je auto gratis op een van de P+R's aan de rand van de stad. Ga verder met fiets of bus naar je bestemming. Een keer overstappen, vaak dubbel zo snel.

# Waar zijn P+R's?

Er zijn rond Groningen 6 P+R's. Zie de kaart voor de locaties en gemiddelde reistijd of afstand naar Groningen centrum per OV of fiets.

## Hoeveel sneller is reizen via een P+R?

Dat hangt af van het tijdstip waarop u reist en uw eindbestemming. Gedurende de werkzaamheden aan de zuidelijke ringweg en andere projecten is er meer verkeershinder in en rond Groningen. Dan neemt met name tijdens de spits het reisvoordeel in tijd toe bij reizen via een P+R. Meer info over de geplande werkzaamheden is te vinden op [groningenbereikbaar.nl/de-projecten](http://groningenbereikbaar.nl/de-projecten).

## Wat kost een P+R?

Parkeren is gratis. Neemt u de bus naar uw eindbestemming? Dan gelden de tarieven van Qbuzz, zie [qbuzz.nl](http://qbuzz.nl). Reizen met de OV-chipkaart is altijd het voordeligst. De lijnen van Q-link rijden vaak en snel langs centrum, Hoofdstation en UMCG. Voor de (eigen) fiets kan op meerdere P+R's een fietskluis of een plek in een afsluitbare stalling worden gehuurd. Ook zijn op sommige P+R's OV-fietsen te huur. Kijk voor de mogelijkheden op [groningenbereikbaar.nl/park&bike](http://groningenbereikbaar.nl/park&bike).

## Is er altijd plek op een P+R?

Bijna altijd. De parkeercapaciteit op P+R Haren, Hoogkerk en Zuidhorn is in 2017 fors verhoogd. P+R Reitdiep en Meerstad zijn nieuw aangelegd. Alleen in uitzonderlijke gevallen staat een terrein vol, bijvoorbeeld tijdens een grootschalig evenement. Of er nog plek is, staat aangegeven op informatieborden langs de weg bij de meeste P+R's.

